



POWERED BY  
SPORTBEDRIJF **ARNHEM**

# Zo werkt padellen bij Padel Valkenhuizen

## Inhoudsopgave

### Welkom bij Padel Valkenhuizen

Dit document bestaat uit de volgende onderdelen.  
Klik hieronder op het onderwerp dat je nodig hebt.

**1**

**[STAPPENPLAN](#)**

**2**

**[PLAYTOMIC HANDLEIDING](#)**

**3**

**[SPORTKAARTKOPPELING](#)**

**4**

**[VEELGESTELDE VRAGEN](#)**

Veel speelplezier bij Padel Valkenhuizen!



# Stappenplan

In dit stappenplan leggen we stap voor stap uit hoe padellen bij Padel Valkenhuizen werkt.

## 1. Reserveren

Via de Playtomic app kun je eenvoudig een beschikbare datum en tijd reserveren om te padellen bij Padel Valkenhuizen. In de app zie je direct welke banen vrij zijn en kun je jouw reservering vastleggen, hier vind je de [\*Playtomic handleiding\*](#). In Playtomic zijn er twee manieren om te spelen: een open match of een private match.

### Private match

Reserveer een *baan* en nodig zelf je medespelers uit via bijvoorbeeld de Whatsapp Padel Community. Je bent zelf verantwoordelijk voor de reservering.

- ✓ Zelf spelers bepalen
- ✓ Zelf reservering beheren

**Let op!** Je bent zelf verantwoordelijk voor genoeg spelers. Annuleren kan tot *24 uur* voordat je gaat spelen.

### Open match

Reserveer en betaal alleen *jouw eigen plek op de baan*. Deze wedstrijd is openbaar zichtbaar in Playtomic en andere spelers kunnen zich aansluiten totdat de baan vol is.

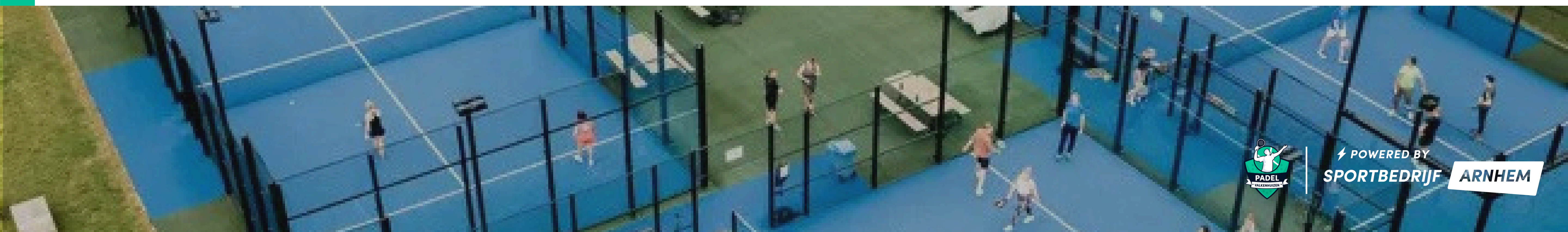
- ✓ Nieuwe spelers ontmoeten
- ✓ Automatische annulering

Je kunt tot 24u voor aanvang van de match annuleren. Hierna is het niet meer mogelijk en kan het *automatisch geannuleerd* worden door het systeem indien er niet genoeg spelers zijn.

Hieronder zijn de annuleringstijden op basis van het aantal spelers te zien:

Aantal aangemelde spelers	Annuleringstijd
0 spelers	5u voor de match
1 speler	4u voor de match
2 spelers	2u voor de match
3 spelers	45 minuten voor de match

**Let op!** Bij een automatische annulering krijgen alle spelers hun geld terug.



# Stappenplan

## 2. Betalen

Betalen voor padelbanen verloopt altijd via de Playtomic app. Hoe de betaling werkt, hangt af van het type wedstrijd dat je kiest.

### Private match

Eén speler (de hoofdboeker) reserveert de hele baan. De kosten worden eerst door de hoofdboeker betaald, waarna je kunt kiezen uit:

- Alles zelf betalen
- Kosten delen (split payment via de app)

**Let op!** De hoofdboeker blijft verantwoordelijk voor de reservering

### Open match

Bij een open match betaal je alleen voor je eigen plek op de baan. De betaling wordt automatisch gesplitst per speler. Dit proces gaat als volgt:

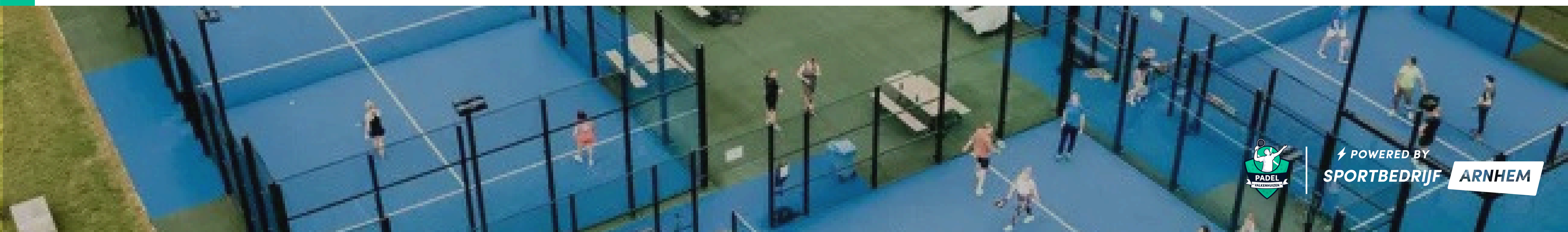
1. De hoofdboeker betaalt het bedrag eerst volledig
2. De betaling wordt automatisch gesplitst per speler
3. Wanneer andere spelers hun deel hebben betaald, wordt het bedrag automatisch teruggestort aan de hoofdboeker

Niet genoeg spelers? Dan wordt de open match geannuleerd en krijgt iedereen zijn betaling terug.

**Let op!** De hoofdboeker betaalt eerst het volledige bedrag om de baan te kunnen garanderen.

### Extra betaalmogelijkheden

- ✓ Je kunt ook betalen met korting in je Playtomic-wallet, als je daar een tegoed of kortingsaldo op hebt.
- ✓ Maak jij of één van je medespelers gebruik van de **Sportkaart**? Bekijk dan het onderdeel Sportkaart in dit bestand voor de juiste regels en uitleg.



# Stappenplan

## 3. Aankomst

Bij aankomst kun je je auto parkeren op P1 (of bij grote drukte P2) bij Sportcentrum Valkenhuizen. Kom je op de fiets? Geen probleem dan kun je je fiets parkeren bij de hoofdingang.



[Meer weten over bereikbaarheid](#)

Wil je je omkleden en/of douchen? De kleedkamers bevinden zich op de **eerste verdieping** van het sportcentrum en zijn bereikbaar via de **buitentrappen**. Hier kun je je rustig voorbereiden op je wedstrijd of na afloop even opfrissen. Bij de padelbanen zijn ook kluisjes (gratis) beschikbaar. Hier kun je je spullen veilig opbergen terwijl je speelt.

## 4. Materiaalhuur

Ballen vergeten of geen eigen padelracket? Geen probleem! Op locatie kun je eenvoudig padelmateriaal bij ons huren. Padelrackets en ballen zijn beschikbaar bij de klantenservice van Sportcentrum Valkenhuizen. Je rekent het materiaal daar meteen af en kunt daarna direct de baan op.

### Tarieven:

-  Racket huren: €5,- per racket
-  Ballen (1 koker): €6,20,-

De ballen mag je houden na gebruik. Zo hoef je zelf niets mee te nemen en kun je onbezorgd beginnen aan je potje padel. Na afloop van de wedstrijd kun je het racket weer terugbrengen bij de klantenservice.

## 5. De baan op & genieten!

Alles geregeld? Dan is het nu tijd om de baan op te gaan!

Na afloop nog even napraten? Sluit je potje padel gezellig af met een drankje in de horeca van Sportcentrum Valkenhuizen. Veel plezier!



# Playtomic handleiding

## Hoe maak je een account aan op Playtomic?

Download de Playtomic app in de App store of Google Play Store. Gebruik eventueel onderstaande buttons om de app direct te downloaden.

Google Play Store

App Store

Desktopversie

Wanneer de app op je device staat, gaat het als volgt:

1. Open de app
2. Klik op 'aan de slag'
3. Maak een account aan door de instructies in de app te volgen
4. Wanneer het account is aangemaakt is het handig om je locatie in te schakelen, op deze manier vind je de dichtstbijzijnde padelbanen

**Let op!** Je kunt via de Playtomic app bij alle aangesloten padelbanen reserveren, dus niet alleen bij Padel Valkenhuizen. Schakel je locatie in of zoek via 'een baan boeken' op *Arnhem - Valkenhuizen - Padel - 5x5 Speedsoccer*.



Indien er nog onduidelijkheden zijn rondom Playtomic dan raden wij aan om de website van [Playtomic](https://www.playtomic.io) te raadplegen.

# Playtomic handleiding

## Hoe boek je stap voor stap een baan via Playtomic?

Om een baan te reserveren in Playtomic zijn de stappen als volgt:

1. Klik op 'een baan boeken'
2. Kies voor de baan 'Arnhem - Valkenhuizen - Padel'
3. Hier kun je kiezen uit verschillende tabbladen 'reserveren', 'open matches', 'competities', 'academie' en 'lidmaatschappen'. Deze opties zijn hiernaast toegelicht.
4. Selecteer de gewenste optie, tijd en datum
5. Vervolgens scrol je naar beneden en selecteer je de beschikbare baan
6. Tot slot klik je op het bedrag en selecteer hoe je wilt betalen (je eigen deel of alles)

**Let op!** Wanneer je kiest voor je eigen deel betalen dan betaal je in eerste instantie het volledige bedrag. Zie het [stappenplan](#).

### Reserveren

Via dit tabblad kun je een *private match* boeken, dit betekent dat je een privé baan reserveert.

### Open matches

Via dit tabblad kun je een *open match* starten of meedoen aan een bestaande *open match*.

### Competities

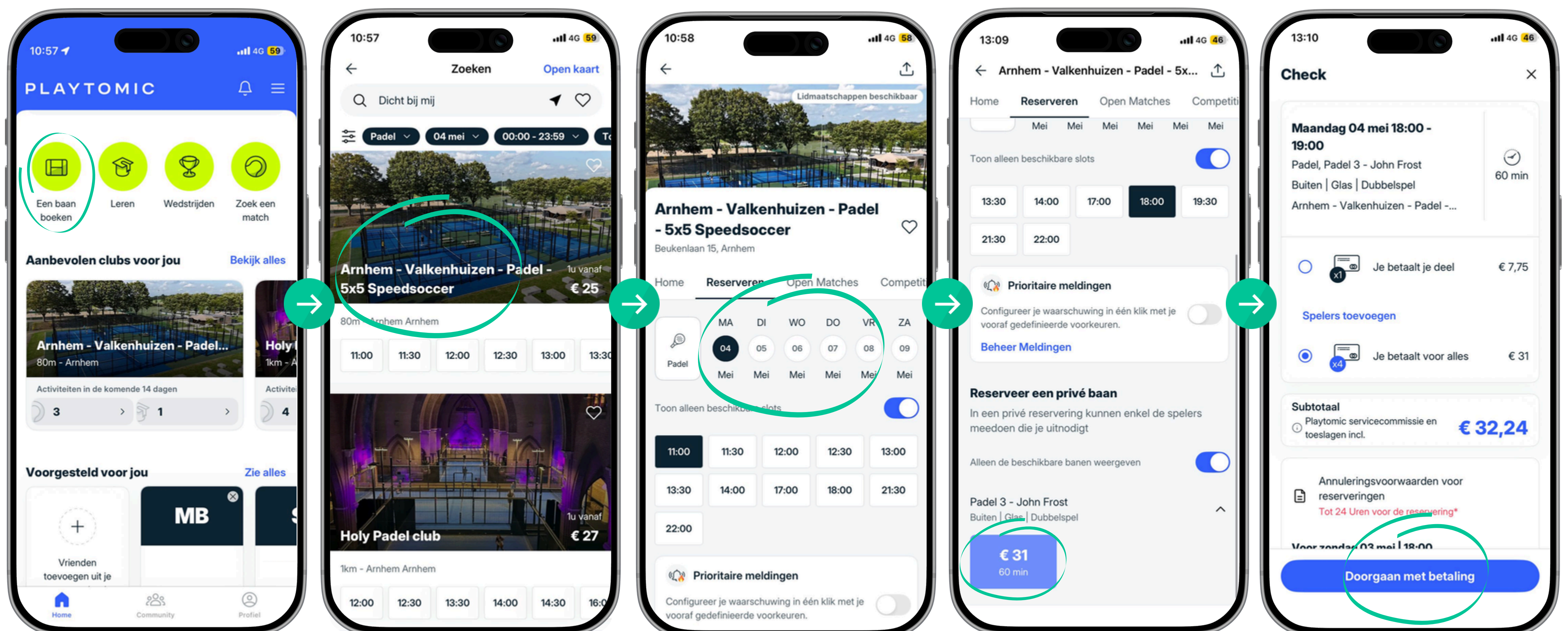
Via dit tabblad kun je de geplande toernooien en competities bij Valkenhuizen bekijken.

### Academie

Via dit tabblad kun je meedoen aan lessen.

### Lidmaatschappen

Via dit tabblad kun je het aanbod lidmaatschappen bekijken en hiervoor inschrijven.



Indien er nog onduidelijkheden zijn rondom Playtomic dan raden wij aan om de website van [Playtomic](#) te raadplegen.

# Sportkaart koppeling



Hieronder lees je hoe je je Sportkaart koppelt en gebruikt bij het reserveren van padel.

## 1. Maak een Playtomic account

Padel Valkenhuizen gebruikt de Playtomic app om banen te reserveren. Download de Playtomic app via onderstaande buttons of gebruik de desktopversie. Maak een account aan en gebruik hiervoor **hetzelfde e-mailadres** als bij je Sportkaart account. Als je niet hetzelfde e-mailadres gebruikt dan krijg je ook geen korting.

Google Play Store 

App Store 

Desktopversie

## 2. Eenmalige aanmelding bij Padel Valkenhuizen

Ga je voor het eerst padellen met de Sportkaart bij Valkenhuizen? Dan vragen we je om eenmalig je gegevens te delen met de locatie. Zo kunnen zij je als Sportkaart-lid registreren.

Meld je eenvoudig aan via deze [link](#). Je ontvangt **binnen 1 tot 3 werkdagen** een bevestiging. Daarna kun je met de Sportkaart padellen bij Valkenhuizen.

## 3. Padelbaan reserveren

Wanneer je bent aangemeld bij Padel Valkenhuizen is het tijd om een baan te boeken in Playtomic. Let bij de reservering op de volgende dingen:

- ✓ Met je Sportkaart speel je **60 minuten** gratis, wil je langer spelen? Dat kan! Je zal dan wel moeten bijbetalen in de Playtomic app.
- ✓ De Sportkaart is geldig voor **alle banen**.

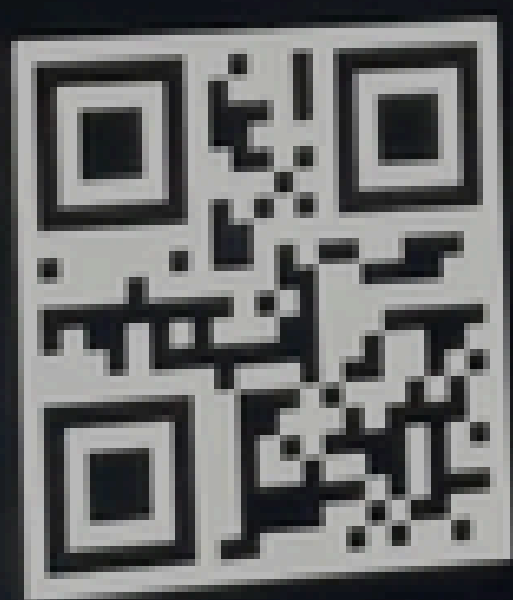
### Spelen met anderen

Wanneer je met meerdere mensen speelt kun je eenvoudig medespelers toevoegen aan je reservering in Playtomic. Medespelers zonder Sportkaart betalen hun deel zelf via de app, ze hebben tot **1 uur na starttijd** om te betalen. **Let op!** Betalen zij niet op tijd? Dan wordt het bedrag automatisch bij de hoofdboeker in rekening gebracht.

## 4. Check-in op locatie

Het is belangrijk om bij aankomst op de padelbanen in te checken door de grote Sportkaart QR code te scannen. Je hebt namelijk pas 'betaald' voor jouw deel van de reservering wanneer jij hebt ingecheckt met de Sportkaart app op locatie.

Sportkaart  
Inchecken



POWERED BY  
SPORTBEDRIJF ARNHEM

# Veelgestelde vragen

Nog niet gevonden wat je zoekt? Bekijk meer veelgestelde vragen op de volgende pagina →

## Wat als er onvoldoende spelers zijn?

Als er vóór aanvang van een **public match** te weinig spelers zijn aangemeld, gaat de reservering niet door. De exacte tijden zijn terug te vinden in het [stappenplan](#). Deze wordt dan automatisch geannuleerd en terugbetaald door Playtomic. Bij een **private match** is de hoofdboeker zelf verantwoordelijk voor het compleet maken van de wedstrijd. Zolang de reservering nog binnen de annuleringsperiode valt (meer dan 24 uur van tevoren), kan deze kosteloos worden geannuleerd/gewijzigd via Playtomic.

## Vanaf wanneer kan ik reserveren?

Een reservering kan maximaal 21 dagen van te voren worden geboekt. Studenten met een Sportkaart kunnen maximaal 10 dagen van te voren boeken.

## Wat als iemand zich heeft afgemeld?

Bij een **public match** kan een andere speler de plek overnemen zolang de wedstrijd openbaar staat. Bij een **private match** is de hoofdboeker verantwoordelijk voor een vervangende speler.

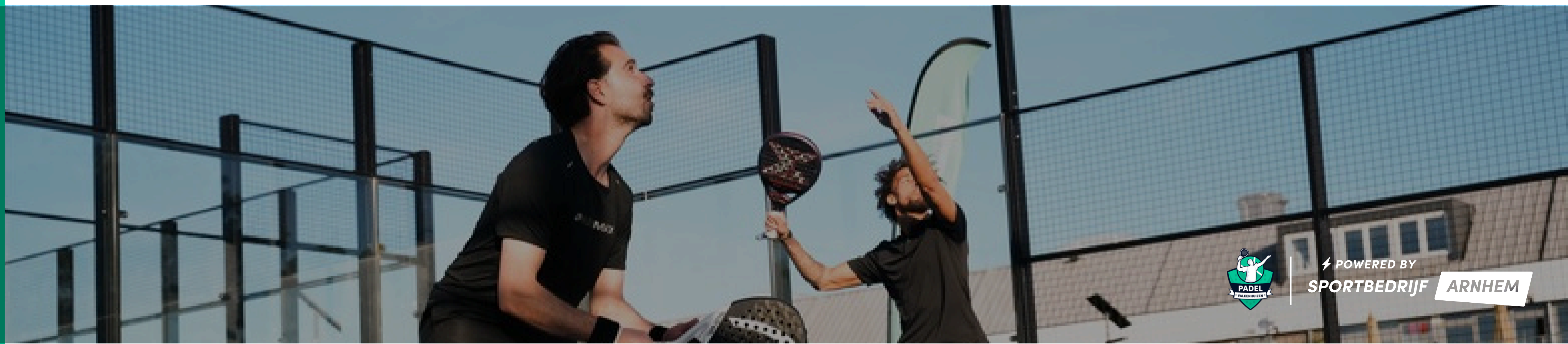
Lukt dit niet? Annuleren kan kosteloos tot 24 uur voor aanvang. Bij annulering binnen 24 uur blijven de kosten bestaan.

## Wat zijn de tarieven?

De tarieven per padelbaan zijn afhankelijk van het tijdstip. De prijzen gelden per baan per reservering, ongeacht het aantal spelers:

- Daluren (overdag): €25 per baan voor 60 minuten
- Avonduren (na 18.00 uur): €31 per baan voor 60 minuten
- Weekenduren: €31 per baan voor 60 minuten

Voor andere vragen of meer informatie over het padellen kun je contact opnemen met [padel@sportbedrijfarnhem.nl](mailto:padel@sportbedrijfarnhem.nl)



POWERED BY  
SPORTBEDRIJF ARNHEM

# Veelgestelde vragen

Nog niet gevonden wat je zoekt? Bekijk meer veelgestelde vragen op de volgende pagina →

## Is er een officiële vereniging?

Nee, er is geen officiële padelvereniging. Wél is er een gezellige en actieve padel community. Via gezamenlijke WhatsApp-groepen kun je makkelijk andere spelers vinden, een plekje op de baan vullen of spontaan een potje afspreken. Iedereen is welkom, of je nu net begint of al vaker speelt.

Beginners 

Medior 

Gevorderden 

## Waarom is 60 minuten padellen soms geen optie?

Soms zie je bij het reserveren dat je alleen 90 minuten kunt kiezen in plaats van 60 minuten. Dit komt doordat Playtomic werkt met vaste tijdsblokken die per moment kunnen verschillen. Afhankelijk van de planning, drukte of aansluitende reserveringen kan een baan tijdelijk alleen voor 90 minuten beschikbaar zijn.

## Hoe reserveer ik meerdere banen?

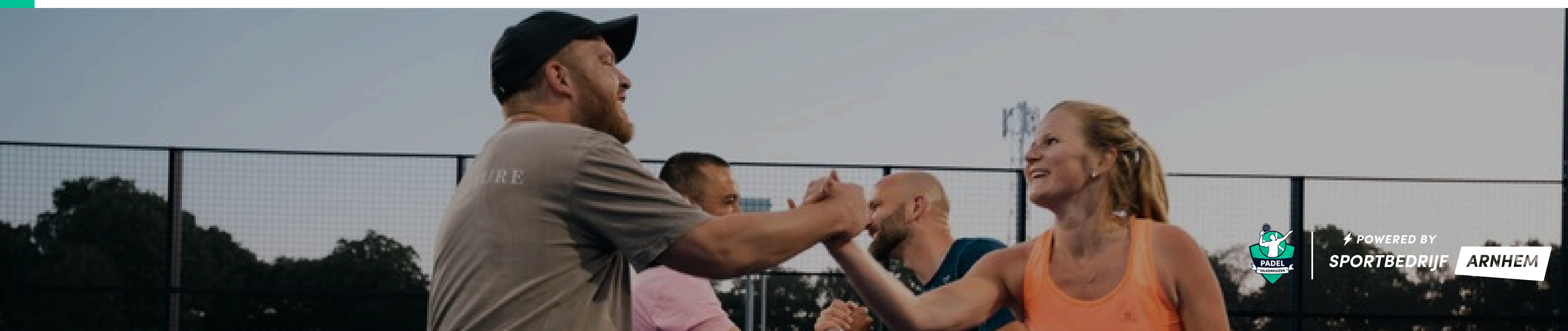
Het is niet mogelijk om meerdere padelbanen tegelijk te reserveren via de Playtomic app. Wil je met een grotere groep spelen of meerdere banen boeken, dan kun je hiervoor contact opnemen met [padel@sportbedrijfarnhem.nl](mailto:padel@sportbedrijfarnhem.nl). De reservering wordt dan handmatig afgestemd, zodat alles goed geregeld is.

## Hoe kan ik mij aanmelden voor de reguliere lessen voor volwassenen?

Je kunt je aanmelden door je in te schrijven, bij voorkeur samen met een eigen groepje. Heb je nog geen complete groep? Dan kun je via de padel lessen WhatsApp-community makkelijk andere spelers vinden om samen een groep te vormen.

[Whatsapp Padel Community voor lessen](#) 

Voor andere vragen of meer informatie over het padellen kun je contact opnemen met [padel@sportbedrijfarnhem.nl](mailto:padel@sportbedrijfarnhem.nl)



POWERED BY  
SPORTBEDRIJF ARNHEM

# Veelgestelde vragen

## Wat als het (onverwacht) slecht weer is?

Padel Valkenhuizen beschikt over buitenbanen. Het is daarom je eigen verantwoordelijkheid om het weer in de gaten te houden en, indien nodig, de reservering tijdig te annuleren. Annuleren kan kosteloos tot 24 uur voor aanvang via Playtomic. Alleen bij extreem weer of uitzonderlijke omstandigheden neemt Padel Valkenhuizen zelf contact op om de reservering te annuleren. Ontvang je geen bericht, dan gaat de reservering gewoon door.

## Ik heb een Sportkaart, hoe betalen mijn medespelers die geen Sportkaart hebben?

Wanneer de hoofdboeker in het bezit is van een Sportkaart reserveert deze via de reguliere stappen een baan. De deelnemende spelers betalen vervolgens hun eigen deel, het volledige proces rondom reserveren is terug te lezen in het [stappenplan](#).

Voor andere vragen of meer informatie over het padellen kun je contact opnemen met [padel@sportbedrijfarnhem.nl](mailto:padel@sportbedrijfarnhem.nl)



POWERED BY  
**SPORTBEDRIJF ARNHEM**